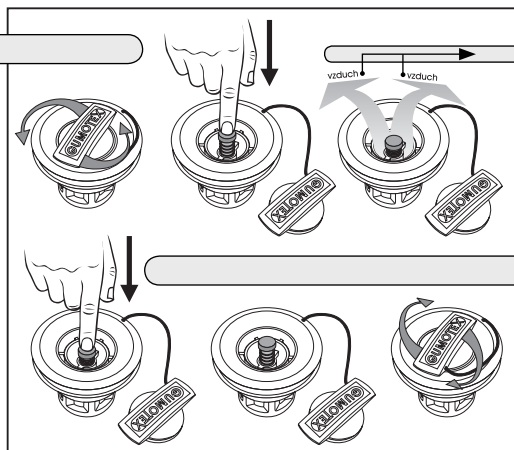


- (CZ) Otevření ventilu
- (SK) Otvorenie ventilu
- (GB) Opening the valves
- (D) Öffnen des Ventils
- (F) Ouverture de la valve
- (E) Apertura de la válvula
- (I) Ouverture de la valve
- (NL) Openen van het ventiel
- (PL) Otwieranie zaworu
- (H) Szelep nyitás



- CZ** - vzduch
- SK** - vzduch
- GB** - air
- D** - Luft
- F** - air
- E** - aire
- I** - air
- NL** - lucht
- PL** - powietrze
- H** - levegő

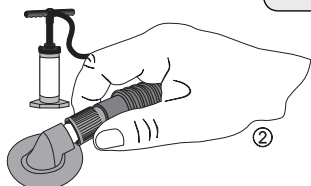
- (CZ) Uzavření ventilu
- (SK) Uzavretie ventilu
- (GB) Closing the valves
- (D) Schließen des Ventils
- (F) Fermeture de la valve
- (E) Cierre de la válvula
- (I) Fermeture de la valve
- (NL) Sluiten van het ventiel
- (PL) Zamykanie zaworu
- (H) Szelep zárás

- (CZ) **Obsluha ventilu**
- (SK) **Obsluha ventilu**
- (GB) **Using the Inflation/Safety Relief Valves**
- (D) **Bedienung des Ventils**
- (F) **Manipulation de la valve**
- (E) **Manipulación con la válvula**
- (I) **Uso della valvola**
- (NL) **Ventielbediening**
- (PL) **Obsługa zaworów**
- (H) **Szelep kezelés**

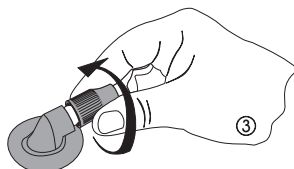
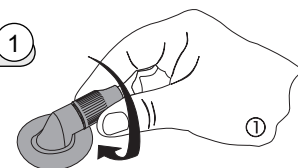
**PUSH/PUSH**

**GUMOTEX**

**TWIST**



- (CZ) Otevření ventilu
- (SK) Otvorenie ventilu
- (GB) Opening the valves
- (D) Öffnen des Ventils
- (F) Ouverture de la valve
- (E) Apertura de la válvula
- (I) Ouverture de la valve
- (NL) Openen van het ventiel
- (PL) Otwieranie zaworu
- (H) Szelep nyitás



- (CZ) Uzavření ventilu
- (SK) Uzavretie ventilu
- (GB) Closing the valves
- (D) Schließen des Ventils
- (F) Fermeture de la valve
- (E) Cierre de la válvula
- (I) Fermeture de la valve
- (NL) Sluiten van het ventiel
- (PL) Zamykanie zaworu
- (H) Szelep zárás